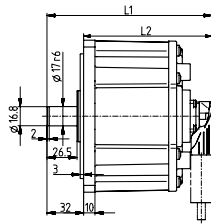
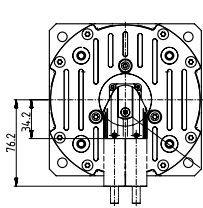


SMDA-200 & SMDA-400 Einzelkomponenten

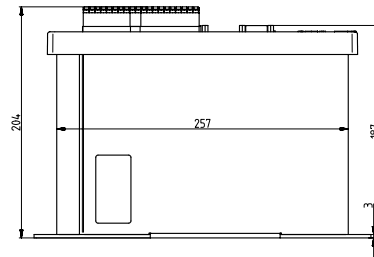
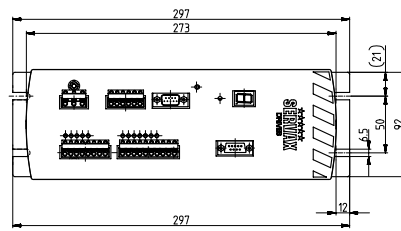
SMDA-Schutztürantriebe eignen sich für den Einsatz in Maschinen unterschiedlichster Branchen und können in beliebiger Einbaulage verwendet werden. Beide SMDA-Typen sind als Einzelkomponenten erhältlich, der SMDA-400 zusätzlich in der Box-Variante.

In der **Einzelvariante** können Antrieb und Steuerelement getrennt voneinander verbaut werden.

ANTRIEB



STEUEREINHEIT



Technische Daten

Typ		SMDA-200	SMDA-400
Türgewicht	kg	≤ 260	200 – 750
Zugkraft	N	230	400
Verfahrweg	m	≤ 8,0	≤ 8,0
Max. Verfahrgeschwindigkeit	m/s	1,0	1,0
Motordaten			
Motortechnologie		16-poliger Permanentmagnet-Direktantrieb	
Nennmoment Motor	Nm	3,1	5,4
Impulsmoment Motor	Nm	6,0	9,8
Nennzahl bei Nennmoment	min ⁻¹	335	270
Länge über alles L1	mm	145,5	169
Einbautiefe L2	mm	113,5	137
Gewicht Motor	kg	3,9	5,3
Einbaulage		beliebig	beliebig
Motorspannung	VAC	17	22
Schutzart		IP54	IP54
Steuerungsdaten			
Leistungsaufnahme max.	W	190	310
Netzspannung	VAC	115/230/400	115/230/400
Netzfrequenz	Hz	50/60	50/60
Betriebs-Umgebungstemperatur	°C	+ 10 ... + 40	+ 10 ... + 40
Relative Luftfeuchtigkeit	%	15 ... 85	15 ... 85
Schutzart		IP20	IP20
Digitale I/O	VDC	24	24
Anschlüsse		– 7 galvanisch getrennte Steuer-Eingänge – 5 galvanisch getrennte Steuer-Ausgänge – 1 RS-232 Konfigurationsschnittstelle – 1 Motor-Leistungsanschluss – 1 Motor-Geberanschluss – 1 Netzanschluss 115/230/400 VAC	
Vorkonfigurierte Eingangsfunktionen		AUTO-Mode, Öffnen, Schliessen	
Frei wählbare Eingangsfunktionen		2. Fahrprofil, Reduziertes Öffnen, Referenzschalter, externe Sensorik	
Ausgangsfunktionen		Türe referenziert, Türe geschlossen, Türe offen, Störung, Hindernis detektiert	
Gehäuseabmessungen (H × B × T)	mm	297 × 92 × 187	